

LEADER
EN SOLUTIONS
DE DÉVELOPPEMENT
DURABLE ET DE SÉCURITÉ

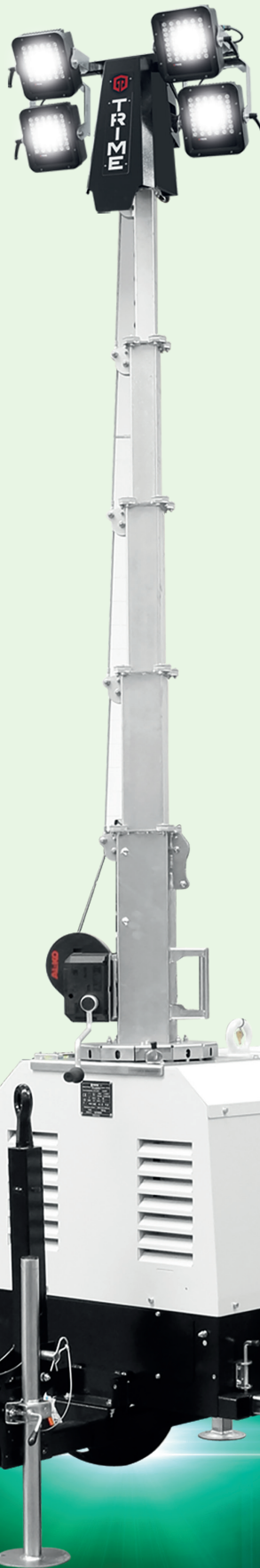


CONÇU et CRÉÉ POUR VOS besoins

Conçu pour offrir un niveau de performance exceptionnel pour chaque intervention sur chantier, garantissant un équilibre parfait entre puissance et simplicité d'utilisation.

X-START

4x160W - LED - 8M



TECHNOLOGIE LED

4700 m²

Zone éclairée

DURÉE DE FONCTIONNEMENT
Réservoir de 80 litres
145 h

BRUIT 
level 65 dB(A) at 7m

cost efficace 

un avenir plus durable
et respectueux
de l'environnement

X-START

4x160W - LED - 8M

**CANDIDATURES**

Constructions



Opérations minières



Urgences



Evénements



Applications militaires

CARACTÉRISTIQUES

- ✔ Projecteurs orientables et inclinables multidirectionnels
- ✔ 7 sections tour verticale 8 m, orientable à 340°
- ✔ Ferronnerie galvanisée
- ✔ Revêtement en poudre de 80 µm
- ✔ Anneau de levage central, poches pour chariot élévateur pour une manipulation efficace
- ✔ Câbles et connecteurs plug & play, avec code couleur
- ✔ Câble principal enroulé guidé pour éviter tout dommage pendant le fonctionnement de la tour
- ✔ Alarmes du panneau de contrôle pour la protection du moteur et indicateur du niveau de carburant
- ✔ **Disjoncteur pour la protection électrique contre les surcharges**
- ✔ Bouton d'arrêt d'urgence externe
- ✔ Stabilité auvent certifiée jusqu'à 80 km/h
- ✔ 5 stabilisateurs réglables en hauteur
- ✔ Niveaux de bord pour le guidage pendant la stabilisation

145h

durée de fonctionnement
avec seulement un réservoir
de 80 litres

**18 unités par camion**Emballage et chargement sûrs
permettant un déchargement rapide

Dimensions et poids	
Dimensions min (mm)	1830x1370x2560 (LxWxH)
Dimensions max (mm)	2320x2570x8000 (LxWxH)
Poids total (kg)	680
Projecteurs	
Type	Led
Puissance (chaque)	160W
Nombre de projecteurs	4
Surface éclairée (m ²)	4700
Mât	
Méthode de levage	Manuel
Hauteur maximale	8 m
Rotation	340°
Vitesse maximale du vent	80 km/h
Options	Remorque routière homologuée
Alternateur	
Modèle	Synchrone
Fréquence (Hz)	50
Classe d'isolation	H
Degré de protection	IP 23
Tension monophasée	3,5kVA - 230V
Prises auxiliaires	1 kVA
Moteur	
Modèle	Kubota Z482*
Carburant	Diesel
r.p.m.	1500
Capacité du réservoir (l)	80
Consommation (l/h)	0,55
Durée d'exécution	145 h
Niveau sonore dB(A) à 7m	65

* Peut varier en fonction de la disponibilité des stocks. Toutefois, la marque Yanmar primaire équivalente sera éventuellement utilisée.



manipulation et transportabilité faciles

**TRIME®**

Sales Dept. +39 0382 406 252 - www.trime.it - info@trime.it